

자원순환 사회를 위한 올바른 분류배출 바로 알기

전주시 환경교육 강사 / 사)한국여성소비자연합전북지회 부장 박민정

2020년 무슨 일이 있었나?



장마폭염이 아니라 ‘기후위기’ 입니다.



기후위기 비상행동 회원들이 6월 11일 서울 여의도 국회 앞에서 기자회견을 열고 기후위기 대응 정책 우선 추진을 촉구하는 퍼포먼스를 벌이고 있다. / 우철훈 선임기자

태풍 피해 – 마이삭, 미탁, 링링, 바비



자원 다소비국, 대한민국



1인당 에너지 소비 추이



재구성 : 에너지관리공단(2015), 2015 대한민국 에너지편람



자원 재활용의 필요성



재활용률 상향에 따른 경제적 효과

4대 생활폐기물을 1% 재활용하면 639억 원의 이익 발생



출처 : 부산교육 e-Room, 재활용의 경제적 효과



폐기물로 인한 환경문제



◆ 생활폐기물의 처리방법



재활용

다시 쓸 수 있는 것



소각

재활용할 수 없는 것 중
불에 타는 것
(가연성)



매립

재활용할 수 없는 것 중
불에 타지 않는 것
(불연성)

idea
1, white
40



◆ 생활폐기물이 썩는데 걸리는 시간



생활폐기물이 썩는데 걸리는 시간

종이	2~5개월
우유팩	5년
담배필터	10~12년
나무젓가락	20년
일회용컵	20년 이상
가죽구두	25~40년
나일론천	30~40년
금속캔	100년
일회용기저귀	100년 이상
칫솔	100년 이상
알루미늄캔	500년 이상
플라스틱병	500년 이상
플라스틱용기	500년 이상
플라스틱백	500년 이상
스티로폼	500년 이상

his presiden
al inquiry, whi
for 40

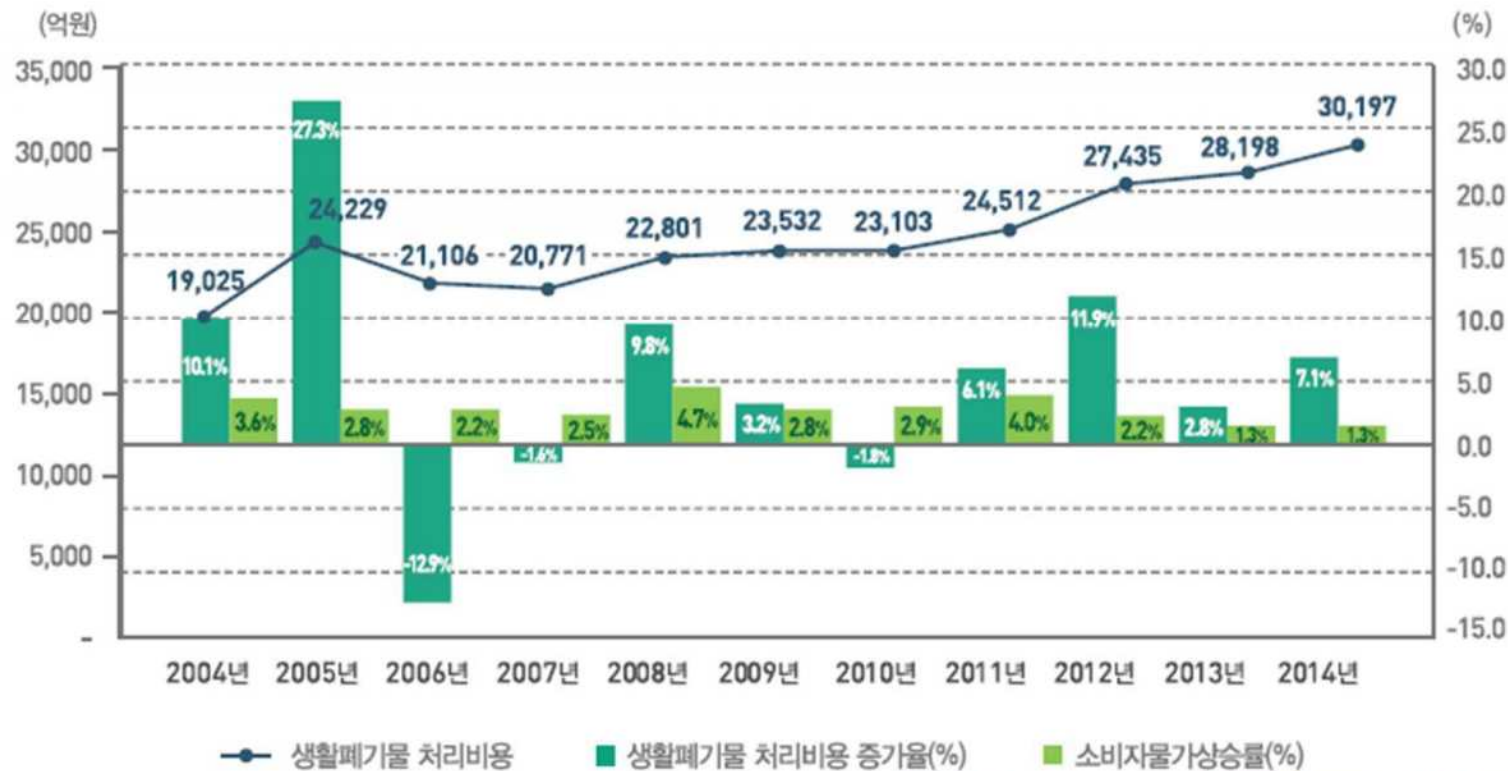
f



생활폐기물로 인한 사회 · 경제적 비용



생활폐기물 처리비용 증가 추이



● 생활폐기물 처리비용 ■ 생활폐기물 처리비용 증가율(%) ■ 소비자물가상승률(%)



생활폐기물로 인한 사회 · 경제적 비용



음식물류폐기물을 20% 줄이면?



온실가스 배출 감소
연간 177만 톤

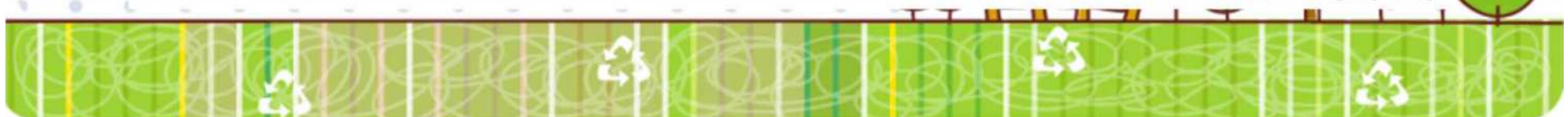
소나무 3억 6천만
그루를 심는 효과

저소득 가구 연탄 보급
1억 8,600만 장

연간 18억kwh의
에너지 절약

쓰레기 처리비용 절감 : 연간 1,600억 원

출처 : 환경부(2010)



자원순환의 날 ?

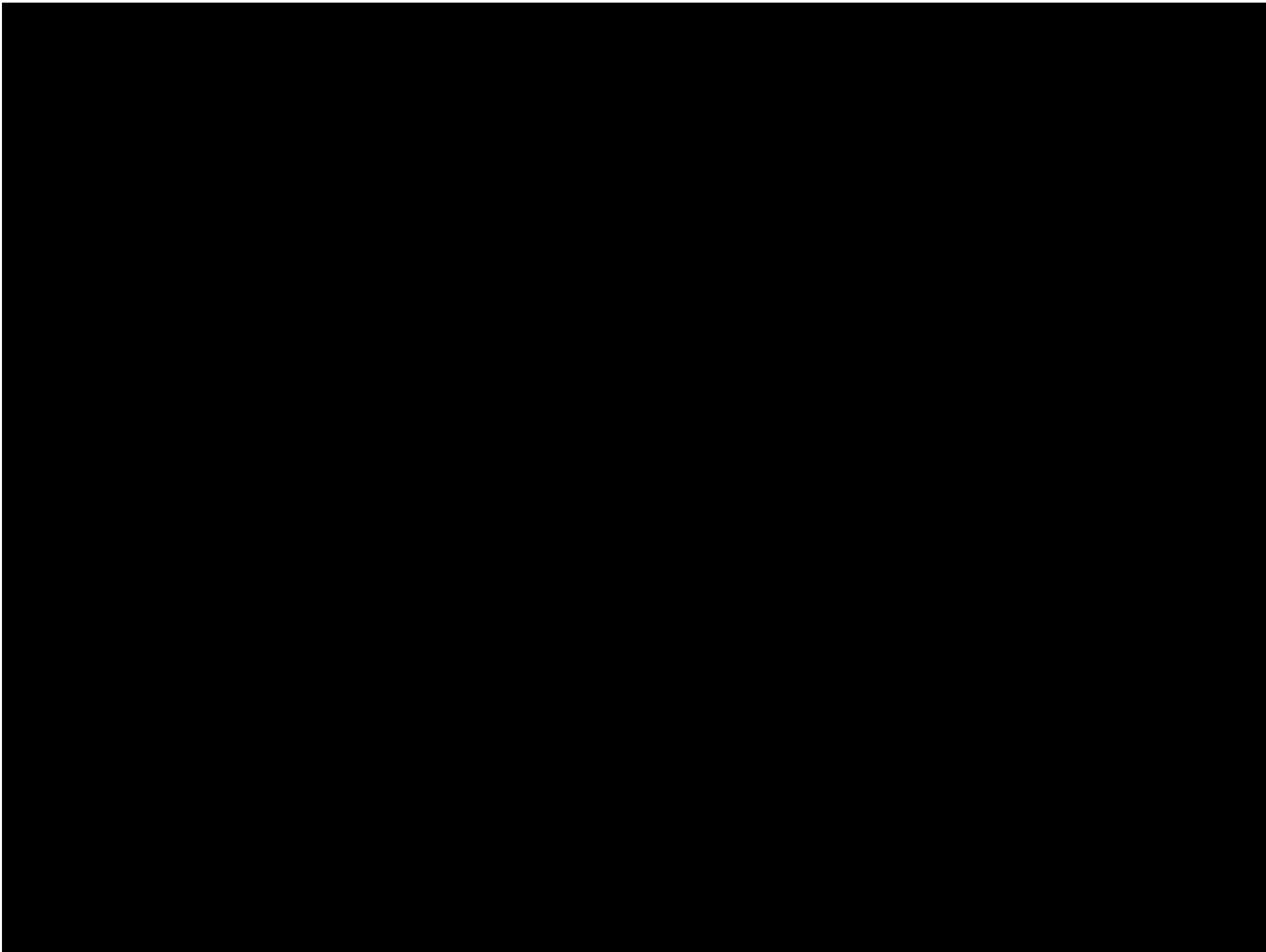
모두가 함께하는 자원순환사회





쓰레기의 변신~!!





쓰레기가 자연으로 돌아가는데 걸리는 시간은?



20년 이상



5년 이상

종이류



쓰레기가 자연으로 돌아가는데 걸리는 시간은?



플라스틱류



500년 이상



쓰레기가 자연으로 돌아가는데 걸리는 시간은?



캔, 고철류



500년 이상



쓰레기가 자연으로 돌아가는데 걸리는 시간은?



100년 이상



son of his presiden
The special inquiry, whi
15 ho 40

use of
y said



정확한 분리배출 방법



쓰레기 배출요령

일반쓰레기

[소각용] 쓰레기 종량제봉투에 담아 배출

▶ 내용물이 흘러나오지 않도록 배출

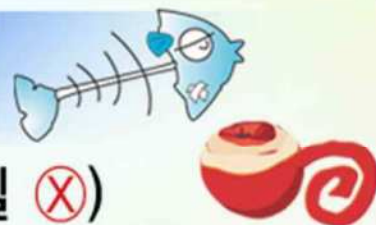
[매립용] 매립용 봉투에 담아 배출 ▶ 깨진유리 · 패류껍질, 뼈다귀 등



음식물쓰레기

물기 제거 후 수거용기에 배출(비닐, 뼈, 조개껍질 ❌)

▶ 이물질과 수분을 충분히 제거한 후 전용용기에 배출



QUIZ



**음식물,
쓰레기 되기 전
미리 줄이세요**



쓰레기 배출요령



전용 수거용기
가정용



전용 수거용기
공동주택용



음식물류 폐기물
전용봉투

재활용품 분리배출 요령

종 이 류 · 스티로폼

묶어서 배출



골판지 박스

택배 송장 스티커,
테이프 제거



- 테이프 등 종이류와 다른 재질 제거해주세요
- 이물질이 혼합되지 않도록 접어서 배출해주세요

신문·책자류



스프링은 떼어서
따로 배출



- 스프링 등 종이류와 다른 재질은 제거후 배출해주세요

재활용품 분리배출 요령

플라스틱류(PET병, 음료수병)

내용물을 깨끗이 비우고 배출



내용물 비우기



라벨제거하기



찌그러트리기

꼭 이물질·물기제거 후 재활용품으로 배출



재질별로 분리하여 배출
- 음료 용기▷은박지 제거
- 물티슈▷캡 분리

QUIZ



환경부

플라스틱 다이어트, 함께해요

- 텀블러(개인컵), 다회용 컵 사용 생활화하기
- 장 볼 때는 장바구니(에코백) 사용하기
- 음식 포장 시 다회용기에 담아가기
- 음식 배달 주문 시 안쓰는 플라스틱 거절하기
- 플라스틱 빨대·젓는 막대 사용 줄이기
- 음료 구입 시 무라벨 제품 우선 구매하기
- 온라인 상품 주문은 모아서 한꺼번에 하기
- 과도하게 포장된 제품 소비 줄이기
- 포장 안한 상품 등 구매하기
- 세탁 비닐 등 불필요한 비닐 사용 줄이기

한 사람의 작은 행동이 세상을 바꿉니다
 ※ 자원순환 실천플랫폼에도 함께 동참해 주세요!

재활용품 분리배출 요령

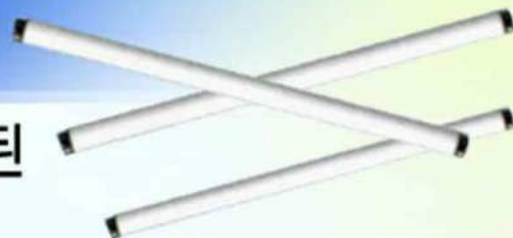
폐 건전지

동 주민센터, 우체국, 대형마트, 터미널, 종합병원에
설치된 폐건전지 수거함에 배출



폐 형광등

동 주민센터, 아파트 관리사무소에 설치된
분리수거함에 깨어지지 않게 배출



필름류 포장재(비닐봉지류)

재활용 표시가 있는 포장재에 한하여
투명한 비닐봉지에 담아 배출



재활용품인 척하는 쓰레기



✓ 씻어도 이물질이 제거되지 않는 용기

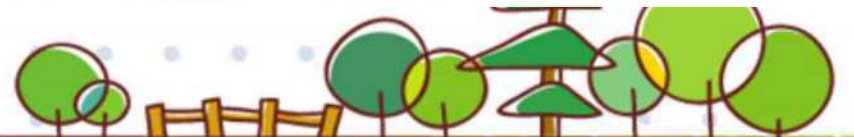
미세척 컵밥, 컵라면 용기류 등

- 다른 재질과 혼합되어 재활용이 어려움
- 미세척된 컵라면 용기는 음식물이 제거되지 않아 재활용이 어려움



음식물이 제거되지 않은 마요네즈·케찹통·기름통

제대로 씻고 말릴 경우 재활용 가능



재활용품인 척하는 쓰레기



✓ 오해하기 쉬운 품목

CD/DVD, 고무장갑, 슬리퍼

다른 재질과 혼합되어 재활용이 어려움



문구류(볼펜, 샤프, 칫솔 등)

다른 재질과 혼합되어 재활용이 어려움



president
quiry, whi
an.



재활용품인 척하는 쓰레기



✓ 오해하기 쉬운 품목

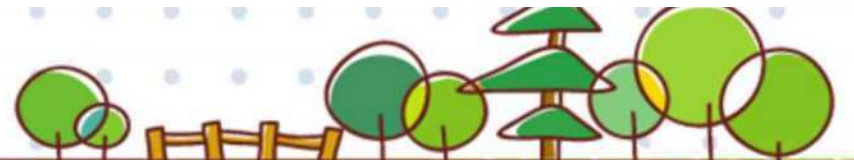
과일망, 과일포장재

재활용이 어려움



깨진병, 판유리, 조명기구용 유리류

깨진병, 판유리는 재활용이 어려움
▷신문지에 싸서 버림



재활용품인 척하는 쓰레기



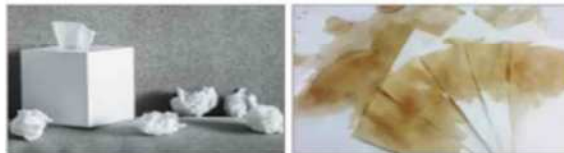
종량제 봉투에 버려주세요 (종이류로 배출하면 안되는 품목)

영수증·전표



영수증, 택배전표, 각종 라벨,
색지 등

오염된종이



폐휴지, 기저귀, 음식물·세제·기름
등이 묻은 종이

코팅지



금은박·알루미늄·비닐 코팅지,
명함·사진, 방수코팅된 포장박스 등

기 타



벽지(합성수지 소재),
부직포 등

빈병 보증금 제도



비용기 종류별 보증금			
구분	인상 전후의 비용기보증금		비고
	인상 전	인상 후(2017년)	
190㎖미만	20원/개	70원/개	소형 미니어처 등
190㎖이상 ~ 400㎖미만	40원/개	100원/개	소주, 맥주(소형), 청량음료 등
400㎖이상 ~ 1,000㎖미만	50원/개	130원/개	맥주(중·대형) 등
1,000㎖이상	100~300원/개	350원/개	대형 정종 등

출처 : 한국순환자원유통지원센터(2016), 비용기보증금제도 주요 개선사항



빈병 보증금 제도



환불가능한 빈 병의 유형

환불 가능



빈용기의 정면 또는 측면에
재상요 표시가 있는 경우
(소주, 맥주, 청량음료 등)

환불 불가능



유리분리 배출표시가
있는 경우
(드링크 병, 소형 주스 등)

빈용기 재사용을 위해 지켜주세요!



내용물 비우기



이물질 넣지 않기



깨뜨리지 않기



색상별 분류

* 빈용기 보증금 상담센터 1522-0082



분리배출 앱 다운받기 - 구글플레이



다운로드
후
앱 실행





종이류·종이팩

종이

| 신문지

- 물기에 젖지 않도록 하고 반듯하게 펴서 차곡차곡 쌓은 후 묶어서 배출합니다.
- 비닐 코팅된 광고지, 비닐류, 기타 오물이 섞이지 않도록 합니다.



| 책자·노트 등

- 비닐 코팅된 표지, 공책이스트링 등은 제거한 후 배출합니다.
- *비닐포장지는 제외



| 상자류 (골판지 상자 등)

- 비닐코팅 부분, 상자에 붙어있는 테이프·철핀 등을 제거한 후 압착하여 운반이 용이하도록 묶어서 배출합니다.



STEP 01



STEP 02



금속캔, 고철

금속캔

| 철캔, 알루미늄캔 (음료·주류캔, 식료품캔)



- 내용물을 비우고 물로 행구는 등 이물질 제거하여 배출합니다.



- 플라스틱 뚜껑 등 금속캔과 다른 재질은 제거한 후 배출합니다.



| 기타캔류 (부탄가스, 살충제용기 등)

- 내용물을 제거한 후 배출합니다.



플라스틱 용기류

PET

- 내용물을 비우고 물로 행구는 등 이물질 제거하여 배출합니다.
- 부착상표, 부속품 등 본체와 다른 재질은 제거한 후 배출합니다.



STEP 01



STEP 02



STEP 03



플라스틱



- 재활용 마크 아래의 재질을 꼭 확인하셔서 종류별로 나눠주세요.



- 내용물을 비우고 물로 행구는 등 이물질 제거하여 배출합니다.
- *물로 행굴 수 있는 구조의 용기류(자막용기 등)는 내용물을 비운 후 배출
- 부착상표, 부속품 등 본체와 다른 재질은 제거한 후 배출합니다.

분리배출의 원칙



1. 재활용 할 수 없는 것은 재활용품으로 버리지
않기

2. 재활용 되는 것은 깨끗하게 세척 및 이물질을
제거한 후 버리기



Q&A



감사합니다 ^^



set cause of
they will

The special people, who