

한국 속의 한국, 생동하는 전라북도!

당신 이 있어 내가 있습니다

문서번호	전북자봉 14-
보존기간	년
결재일자	2014.
공개여부	공 개

담당자	행정지원 과 장	행정지원 처 장	센 터 장
협 조			

## 2015 전라북도자원봉사센터 경영계획

(사)전라북도자원봉사센터

# 2015 전라북도자원봉사센터 경영계획

## □ 추진배경 및 방향

- 센터 리더십의 변화에 따른 리더십을 구현할 새로운 역할 정립 필요시점 도래
  - ※ 센터 주도형 리더십 → 고객지향의 리더십으로의 전환
- 자원봉사 패러다임에 맞게 조직을 개편하고, 사업방향 전환이 필요하며, 연차적 계획 수립으로 조직 경쟁력 강화 필요

## □ 비전수립 개요

- 전라북도 중장기 발전방안 연구 실시 : 2014. 5월 ~ 10월
  - 방 법 : 문헌조사, 사례조사, 계량분석, 설문조사
  - 연 구 진 : 4명 (이국용 교수 외 3명)
  - 주요내용 : 국내외 자원봉사 정책 현황 분석, 전라북도 자원봉사 경제적 가치 분석, 전라북도 자원봉사의 비전/미션/목표/전략 및 세부추진과제 도출
- 전라북도 자원봉사 비전 수립 : 2014. 10월
  - 기관 설립목적과 경영비전 체계 연계

설립목적	도민의 자발적 참여문화 + 지원·조정 + 지역사회발전
비전키워드	질적 성장, 융합, 맞춤형, 참여와 나눔

- 2015 비전 : **참여와 나눔으로 생동하는 전라북도**

- 센터 비전수립에 따른 추진방향 수립 : 2014. 12월

추진방향 1	도민이 함께하는 성숙한 자원봉사 참여문화 구현
추진방향 2	생애주기별 자원봉사 추진체계 구축
추진방향 3	자원봉사자 역량 강화로 나눔 문화 확산

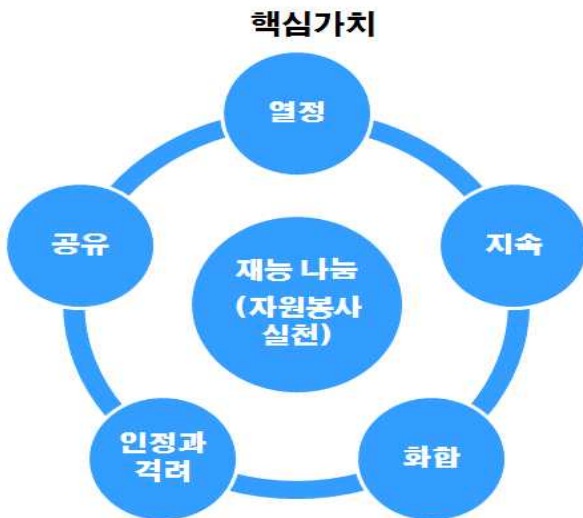
<p>&lt;추진방향 1.&gt; 도민이 함께하는 성숙한 자원봉사 참여문화 구현</p>	<ol style="list-style-type: none"> <li>① 재능나눔 자원봉사 활성화 지원</li> <li>② 종교계와 함께하는 자원봉사</li> <li>③ 새내기 자원봉사 동아리 발굴 육성</li> <li>④ 어르신을 위한 문화 및 전문서비스</li> <li>⑤ 시군 자원봉사 프로그램 지원</li> <li>⑥ 불런투어리즘 지역연계사업</li> <li>⑦ 자원봉사 홍보와 캠페인</li> <li>⑧ 자원봉사기관 및 단체협력 확대</li> <li>⑨ 찾아가는 이동빨래방 차량 운영</li> <li>⑩ 재난안전 네트워크 지원</li> <li>⑪ 기업사회봉사단 운영</li> <li>⑫ 자원봉사 연구개발 운영</li> <li>⑬ ‘Happy Friends 전복’ 해외봉사단 운영</li> </ol>
<p>&lt;추진방향 2.&gt; 생애주기별 자원봉사 추진체계 구축</p>	<ol style="list-style-type: none"> <li>① 재능나눔 자원봉사 활성화 지원 (청소년 ~ 시니어)</li> <li>② 청소년 자원봉사 방학프로그램 운영 (청소년 대상)</li> <li>③ 새내기 자원봉사동아리 발굴 육성 (청소년 ~ 시니어)</li> <li>④ 어르신을 위한 문화 및 전문서비스 (아동 ~ 시니어)</li> <li>⑤ 시군 자원봉사 프로그램 지원 (아동 ~ 시니어)</li> <li>⑥ ‘Happy Friends 전복’ 해외봉사단 운영(대학생)</li> <li>⑦ 대학사회봉사단 운영(대학생)</li> <li>⑧ 자원봉사자 단계별 교육(아동 ~ 시니어)</li> <li>⑨ 희망나눔 가족봉사단 운영(아동 ~ 시니어)</li> </ol>
<p>&lt;추진방향 3.&gt; 자원봉사자 역량강화로 나눔문화 확산</p>	<ol style="list-style-type: none"> <li>① 자원봉사자 인정 지원</li> <li>② 관리자 및 자원봉사 리더 육성 지원</li> <li>③ 전문자원봉사자 양성 교육</li> <li>④ 자원봉사자 단계별 교육</li> <li>⑤ 자원봉사 교육콘텐츠 개발</li> <li>⑥ 자원봉사 연구개발 운영</li> <li>⑦ 자원봉사 한마음 다짐의 날 운영</li> </ol>

## □ 센터장 경영계획 수립

: 2014. 12월

### 1. 현센터장 경영 핵심가치 및 인사철학 수립

- 핵심가치 : 열정, 공유, 인정과 격려, 화합, 지속



#### 핵심가치에 대한 설명

핵심가치	설명 및 의미
열정	자원봉사자들의 재능 나눔 참여에 있어서의 다른 사람보다 높은 열정이 있어야 함
공유	자신이 가진 재능을 다른 사람과 나누고 이를 공유하는 것
인정과 격려	타인에 대한 도움과 나눔에 대한 인정과 상호간의 격려가 전제가 되어야 함
화합	단순한 재능나눔의 수준을 넘어선 계층간, 지역간, 조화와 화합을 추진해야 함
지속	일회성이 아닌 지속가능한 자원봉사의 추진해야 함

- 인사철학 기본방향

- 조직 비전과 목표달성을 촉진하는 자원봉사 전문가

※ 인재상 : 자기주도적 인재, 창의적 인재, 열정적인 인재

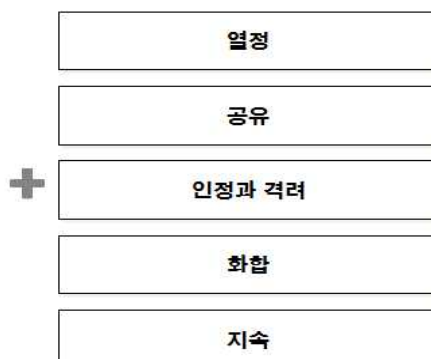
### 2. 센터 설립목적과 센터 미션·비전, 센터장 핵심 가치가 연동된 중장기 발전전략 수립 (연구용역) : 2014. 10월

- 자원봉사 미션 재정의

#### 기존의 미션

• 전라북도 자원봉사가 추구하는 기존의 미션(법규 등에 주어진 미션 중심)

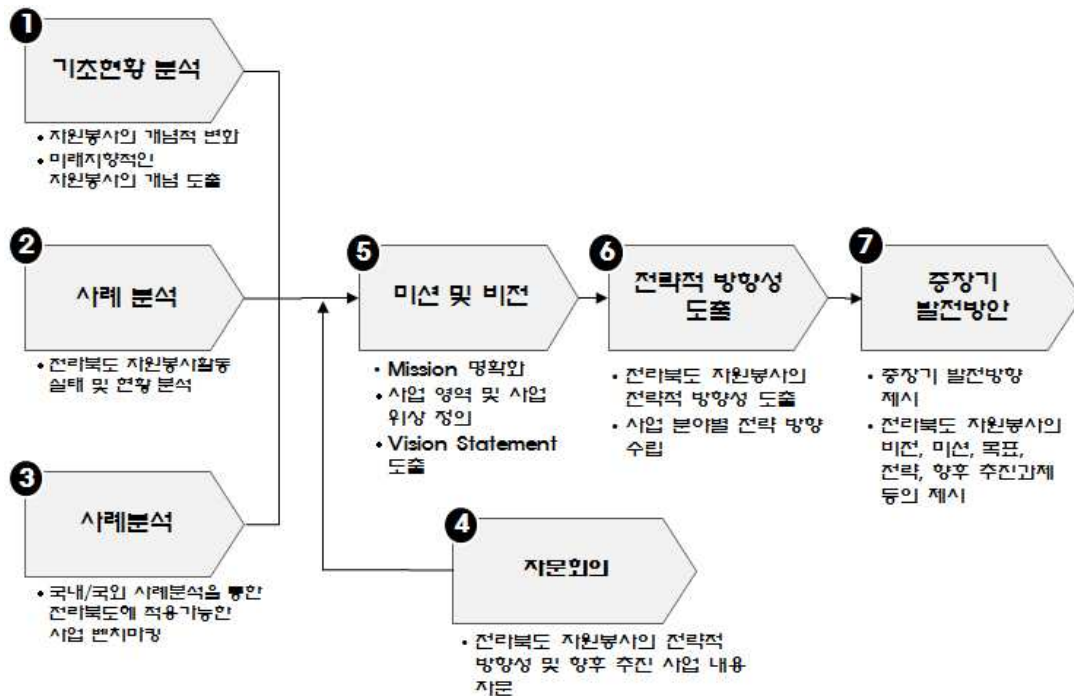
#### 핵심가치



#### 미션의 재정의

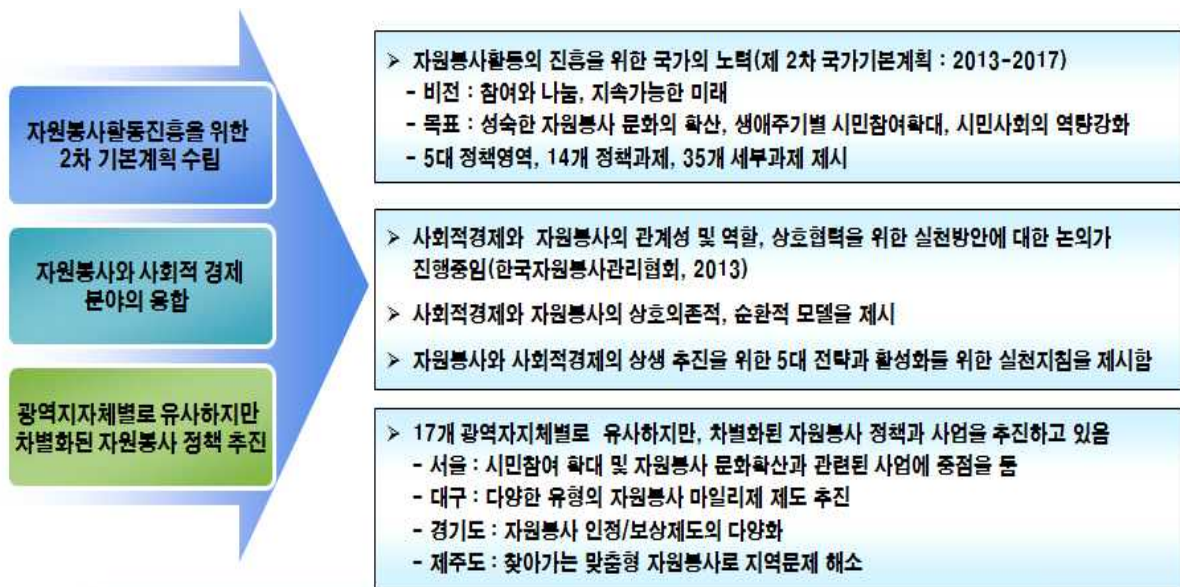
• 전라북도 자원봉사활동의 진흥을 통한 재능 나눔문화 확산 및 자원봉사를 통한 지역발전과 도민행복의 증진

## ○ 전라북도 자원봉사 중장기 발전방안 도출과정



## ○ 자원봉사 환경 분석

### ① 정치/정책적 환경

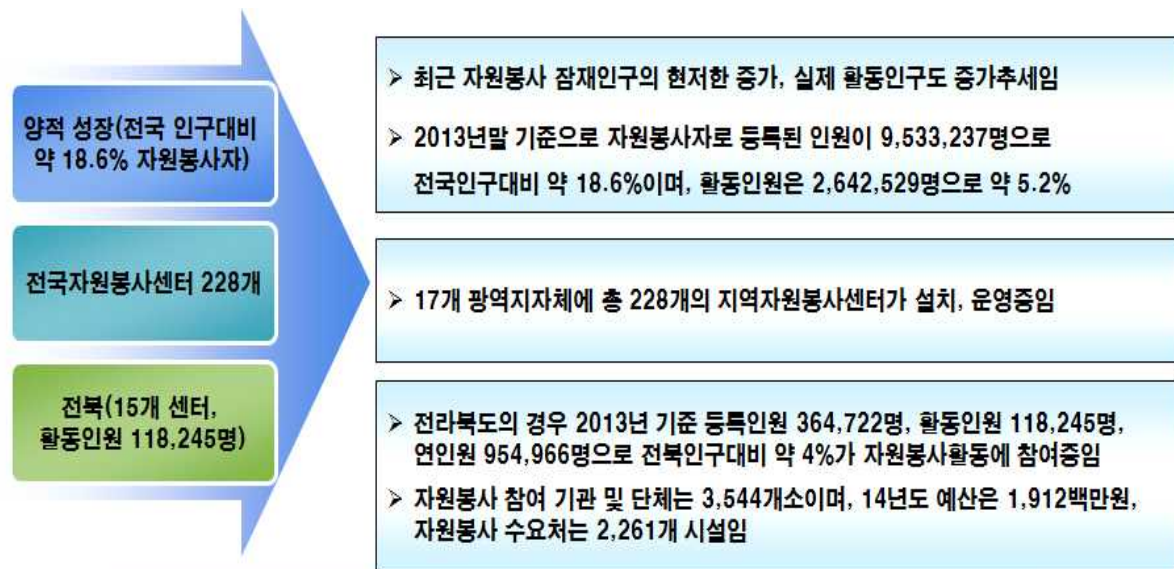


#### 시사점

1. 기존의 시민의 자발적 참여에 기초를 둔 자원봉사의 개념에서 탈피하여 사회적 경제, 지역문제 등 보다 현실적인 자원봉사의 개념으로 변화를 모색하고 있음
2. 기존의 자발적 자원봉사 → 관주도형 자원봉사 → 산학관민 연계강화를 통한 새로운 유형의 자원봉사 활동으로 변화중임



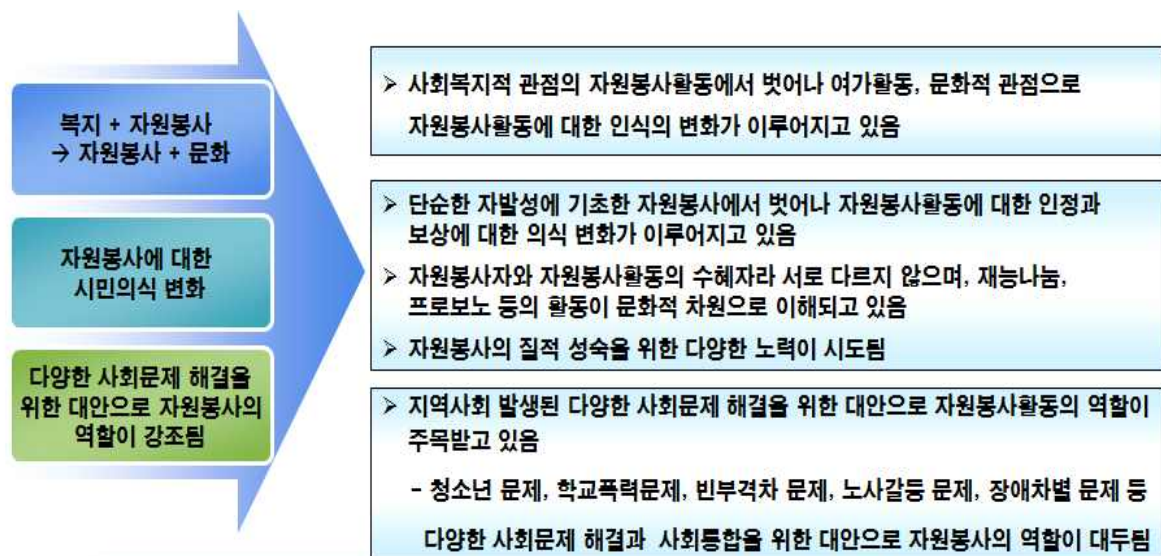
## ② 경제적 환경



### 시사점

1. 자원봉사활동의 양적 성장이 이루어졌으며, 이제는 질적 성장이 필요한 시점임
2. 등록인원 대비 활동인원의 비중을 높여야 하며, 질적 성장을 위한 다양한 방법론과 자원봉사활동의 인정과 보상과 관련된 대안마련이 필요한 상황임

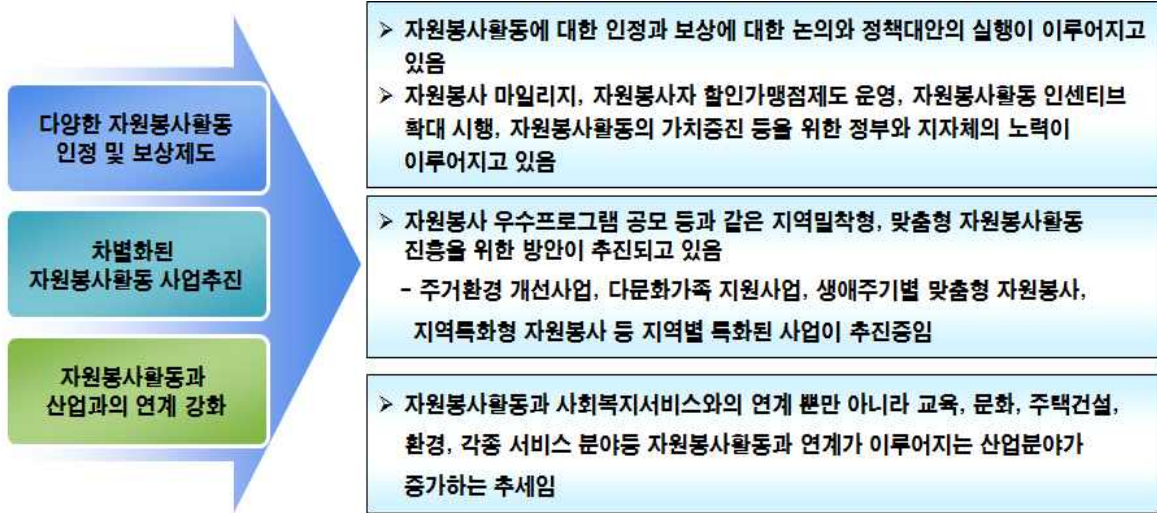
## ③ 사회문화적 환경



### 시사점

1. 단순한 자발성에 기초한 자원봉사활동을 재능나눔, 여가활동 및 문화적 관점에서의 인식변화가 이루어짐
2. 자원봉사활동에 대한 인정과 보상, 질적 성숙이 이루어지고 있어, 향후 다양한 사회문제 해결을 위한 대안으로서의 역할이 강조될 것으로 기대함

#### ④ 기술적 환경



##### 시사점

1. 자원봉사활동 마일리지 제도를 포함하여 자원봉사활동에 대한 인정과 보상을 위한 다양한 유형의 진흥책이 시행중임
2. 지역밀착형, 지역맞춤형 자원봉사활동 진흥을 위한 방안이 시행되고 있으며, 이를 통한 지역산업과의 연계가 강화되고 있는 추세임

#### ○ 자원봉사 환경 분석 시사점 및 주요 키워드

##### ① 외부환경 분석의 주요 시사점

###### 외부환경 분석의 주요 시사점

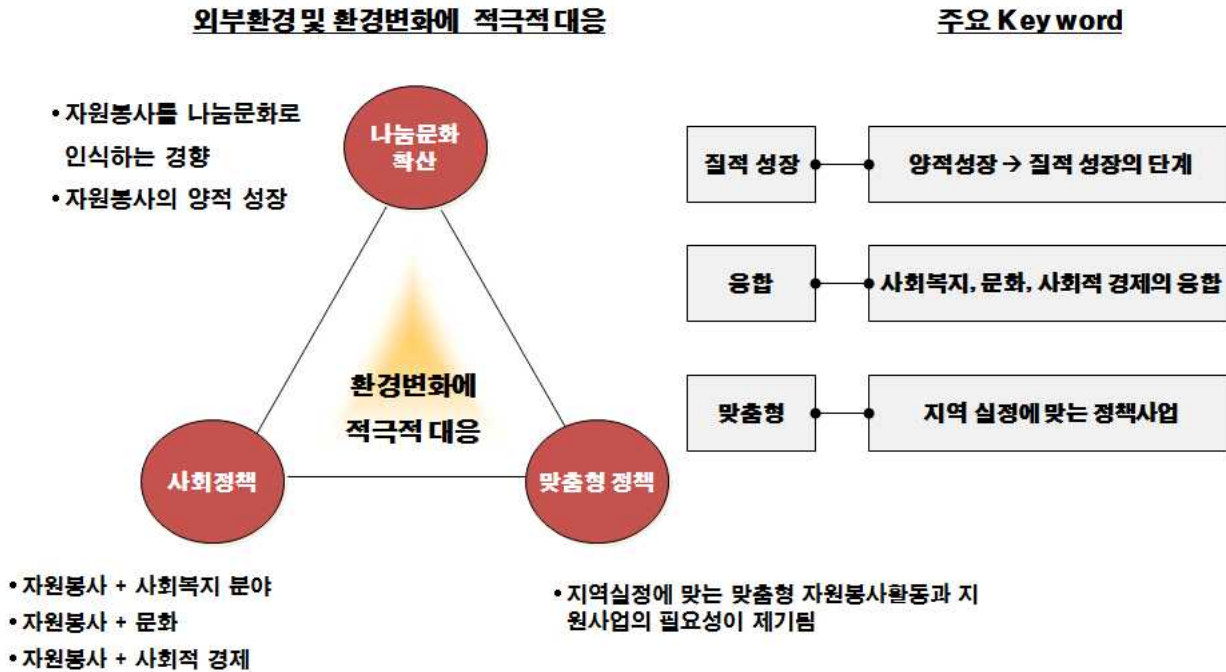
정치/정책적 환경	경제적 환경	
자원봉사활동 진흥을 위한 국가기본계획 마련	자원봉사 양적 성장(18.6%, 9,533,237명)	
자원봉사와 사회적 경제 분야의 융합	228개의 지역자원봉사센터	
유사하지만 차별화된 정책추진	전북 15개 센터 118,245명, 1912백만원	
사회문화적 환경	기술적 환경	
복지 + 자원봉사 -> 자원봉사 + 문화	다양한 자원봉사활동의 인정과 보상제도	
자원봉사활동에 대한 시민의식 변화	차별화된 자원봉사활동 추진	
사회문제 해결대안으로서 자원봉사활동 역할 강조	자원봉사활동과 산업과의 연계 강화	
		나눔문화 확대를 위한 지원책 마련
		자원봉사 지원 인프라 구축
		지역맞춤형 자원봉사 시책 추진
		자원봉사를 통한 사회문제 해결

##### 시사점

- 전라북도의 자원봉사 정책은 향후 어떤 전략에 기초하여 추진 할 것인가에 영향을 받게 되며, 전략은 외부환경의 변화에 영향을 받게 됨.
- 따라서 외부환경 변화에 대응할 수 있는 유기적 체계를 구축해야 하며, 이에 기초하여 구체적인 사업을 추진해야 함
- 외부환경 변화에 대응하고 전라북도만의 차별화되고 지역맞춤형 자원봉사활동을 위한 체계성 마련이 필요함



## ② 외부환경 분석에 기초한 전라북도 자원봉사의 주요 키워드



## ○ 전략적 방향성 및 SWOT 분석





○ 전라북도 자원봉사의 목표 수립

2014 전라북도의 목표	<div>목 표</div> <div>전라북도 자원봉사 핵심인력</div> <div>자원봉사 등록인원 40만명 자원봉사 참여인원 13만명</div>
<div>진흥을 위한 제2차 국가기본 계획 (2013-2017)</div> <div> <ul style="list-style-type: none"> <li>- 목표 1 : 성숙한 자원봉사 문화의 확산</li> <li>- 목표 2 : 생애주기별 시민참여 확대</li> <li>- 목표 3 : 시민사회의 역량강화</li> </ul> </div>	
<div> <div>목표 1</div> <div>도민이 함께하는 성숙한 자원봉사 참여문화 구현</div> </div> <div> <div>목표 2</div> <div>생애주기별 자원봉사 추진체제 구축</div> </div> <div> <div>목표3</div> <div>자원봉사 참여자 역량 강화</div> </div> <div>+</div> <div> <div>단기적 목표</div> <div>도민의 30% 자원봉사자 등록/등록인원의 50% 활동</div> </div>	

○ 비전 달성을 위한 로드맵 재설정 (2015년 ~ 2020년)

- 재설정 사유 : 자원봉사 붐 업 조성 분위기 확산으로 자원봉사 환경 변화 및 패러다임 변화 등으로 2015년 현재(2015.12.31 기준) ‘2020 사업비전’ 조기 달성으로 재설정 불가피

<기존 로드맵> ※ 2010년 12월 수립

2020 사업비전 : 자원봉사자 35만, 참여율 30% 달성

구 분	2011	2015	2020	비 고
예 산	10억원	15억원	20억원	수행사업확대
자원봉사자수	27만	30만	35만	양적사업성과
고객만족도	15점 (5위)	16점 (4위)	18점 (1위)	질적사업성과
조직위상	<ul style="list-style-type: none"> <li>➢ 전국자원봉사센터에서 최상위기관 발돋움</li> <li>➢ 도민과 함께 성장하는 전국 최고 자원봉사센터</li> </ul>			

## <로드맵 재설정>

### 2020 사업비전 : 자원봉사자 50만, 참여율 40% 달성

구 분	2015	2017	2020	비 고
예 산	13억	15억	20억원	수행사업확대
참 여 율	25%	35%	40%	양적사업성과
만 족 도	70%	75%	80%	질적사업성과
조 직 확 대	10명	13명	15명	경쟁력 강화 1인 1사군

\*연구조사결과를 토대로 설정함

조 직 위 상	<ul style="list-style-type: none"> <li>➢ 전국자원봉사센터에서 최상위기관 발돋움</li> <li>➢ 도민과 함께 성장하는 전국 최고 자원봉사센터</li> </ul>
---------	--

## <단기과제 : 2015 ~ 2016년>

- ▣ 불런투어리즘(시범+신규) 사업 운영
- ▣ 자원봉사의 인정과 보상체계 마련
  - 제도적 기반 마련 ※ 조례 개정 등
- ▣ 자원봉사자의 눈높이에 맞는 콘텐츠 개발(교육, 홍보 등)
- ▣ 지역사회문제 자발적 해결을 위한 도민주도형 프로그램 지원
- ▣ 글로벌 자원봉사단 운영 확대(연 1회 → 연 2회)
- ▣ 대규모 축제 및 행사의 자원봉사자 통합 운영체계 구축
- ▣ 조직의 전문성 및 광역센터 제기능을 위한 인원 확대
- ▣ 도내 자원봉사센터 역량강화를 위한 인센티브제 실시
- ▣ 자원봉사 전문가 양성을 위한 교육과장 운영(도내 대학과 연계)

## <중·장기과제 : 2017 ~ 2020년>

- ▣ 도농 교류에 기반을 둔 사회적 경제와의 융합 프로그램 개발  
예)볼런투어리즘 확산(코레일 등 기업과 연계)
- ▣ 재능기부의 영역 확대 및 재능기부 은행(가제) 추진  
(현재) 프로그램형 재능기부 활동 활발  
(미래) 분야별, 상황별로 세분화된 검증된 '재능기부자 은행' 운영  
으로 사례별 또는 솔루션 형태의 접근방식
- ▣ 자원봉사 마일리지 전산화 시스템 구축 및 운영
- ▣ 「전라북도 자원봉사 콜센터」 운영
  - 자원봉사 필드(field)에서의 문제점 및 포털 관련 문제 즉시 해소
- ▣ 전국 자원봉사 행사 유치 (전국자원봉사센터대회 등)
- ▣ 전라북도 '老 - 老 케어 프로그램' 개발 및 봉사자 모집